

TÊTES D'AFFICHE

Galite Partners essaime

La structure spécialisée dans le conseil en investissement financier se lance dans la capitale sous la houlette de trois associés dont Selim Mehrez, l'ancien dirigeant du fixed income et des dérivés actions de Natixis.

PAR J-P.MAS

Publié le 4 nov. 2021 à 13:10, mis à jour le 4 nov. 2021 à 17:18



Selim Mehrez, Kaouthar Mehrez et Éric Souny, Galite Partners

Un nouvel acteur dédié au conseil en investissement financier a démarré son aventure à la rentrée 2021 sous la houlette de profils senior. Baptisée **Galite Partners** et installée dans le sixième arrondissement de Paris, cette structure axe son offre sur trois piliers, **l'investissement** comprenant notamment de la gestion de bilan, de la couverture de risques et des stratégies d'investissement, **le financement** avec un accompagnement sur des émissions de dette (crédit syndiqué, émission obligataire et dette privée) et **la finance d'entreprise** avec du conseil aux directions générales sur leurs problématiques financières. Ce projet est initié par trois professionnels dont son président **Selim Mehrez**. Ce diplômé de l'Ecole Nationale Supérieure des Télécommunications est passé par l'équipe dérivés actions de Société Générale pendant 10 ans. Entre 2011 et 2014, il rejoint Morgan Stanley à Londres en qualité de *managing director* en charge de l'ingénierie financière et des stratégies dérivés. Trois ans plus tard, Natixis le débauche pour s'occuper des dérivés actions au niveau mondial puis de la partie *fixed income*. En 2018, Selim Mehrez chapeaute à la fois les dérivés actions et le *fixed income* de Natixis.

L'équipe de Galite Partners compte deux *managing partners*, **Kaouthar Mehrez et Eric Souny**. La première a fait ses classes entre 1998 et 2006 chez Orange en *business development* avant d'intégrer Natixis. Cette diplômée de Télécom ParisTech était dans

l'équipe financements structurés pour le secteur télécom. Depuis 2016, elle s'occupait de l'origination sur le *debt capital market* pour les marchés émergents. Le second a réalisé la majeure partie de sa carrière chez Deloitte en audit débutant comme analyste en 1998 pour finir associé entre 2008 et 2015. Diplômé de Sciences-Po Paris il avait rejoint, ensuite, Casino, en charge de la comptabilité puis directeur financier adjoint depuis 2020 (voir leurs biographies complètes ci-dessous). D'autres recrutements sont en cours. L'objectif fixé par les associés est de dépasser **les dix collaborateurs** d'ici l'année prochaine. Galite Partners cible comme clientèle des entreprises tant en France qu'à l'international et notamment dans les marchés émergents.

Retrouvez tous les articles sur : [GALITE PARTNERS](#) , [Selim Mehrez](#) , [Kaouthar Mehrez](#) , [Eric Souny](#)

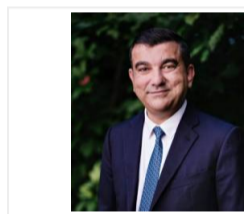
France ▼ Île-de-France ▼ Corporate Finance

CFNEWS
DATA

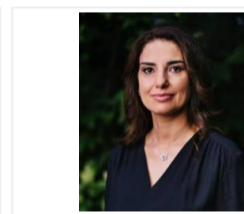
Voir la fiche (descriptif, deals, synthèse, équipe...) de :



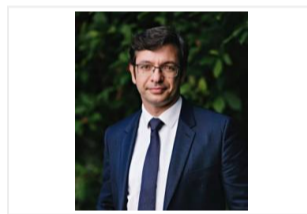
Galite Partners



Selim Mehrez, Galite Par...



Kaouthar Mehrez, Galite ...



Eric Souny, Galite Partn...

Les intervenants de l'opération:

Nouvelle organisation GALITE PARTNERS

Organisation précédente NATIXIS

[Voir la fiche détaillée du mouvement](#)